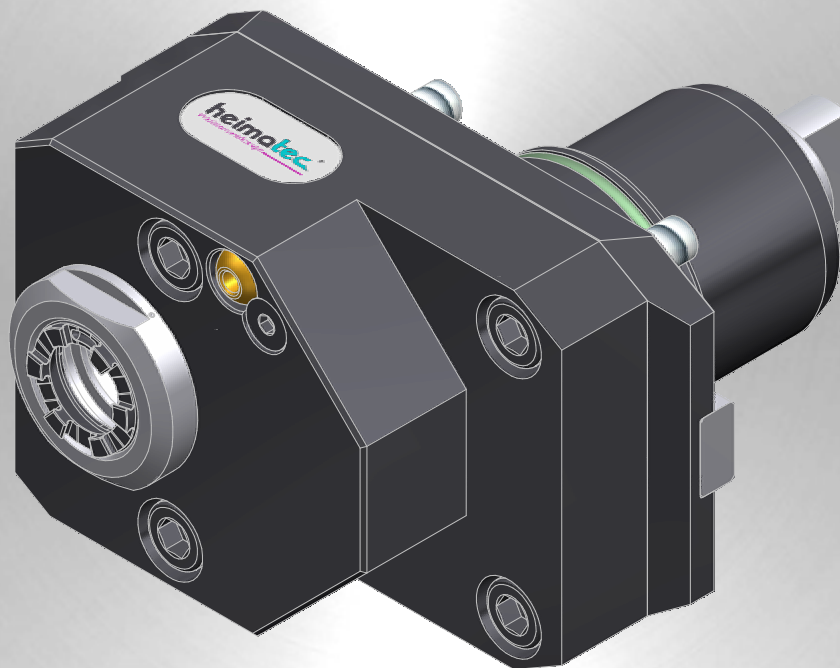


Werkzeugkatalog

tool catalogue



CHIAH CHYUN

CT 2 - 52

CT 2 - 52 YM

CT 2 - 52 Y2M

CT 2 - 65 YM

CT 3 - 52 Y2M

CT 3 - 65 Y2M



Hinweis zu den AGBs:

Diese finden Sie in unserem Internetauftritt unter

www.heimatec.de

Home/Impressum/AGB

Terms and conditions:

You will find them on our website

www.heimatec.com

Home/Imprint/Terms and Conditions

Das Katalog-Werk einschließlich aller seiner Teile ist urheberrechtlich geschützt. Jede Verwertung außerhalb der engen Grenzen des Urheberrechtsgesetzes ist ohne Zustimmung der Rechteeinhaber unzulässig und strafbar. Das gilt insbesondere für Vervielfältigungen, Übersetzungen, Mikroverfilmungen und die Einspeicherung und Verarbeitung in elektronischen Systemen.

heimatec® GmbH behält sich Änderungen technischer Art jederzeit ohne Vorankündigung vor. Dies gilt insbesondere bei Anpassungen an neue oder geänderte internationale Normen oder bei Weiterentwicklungen unserer Produkte oder Herstellungsprozesse.

This catalogue, including all its parts, is protected by copyright. Each use outside the restricted limitations of the Copyright Act is inadmissible and liable to prosecution without the consent of heimatec. This is particularly valid for duplication, translation, microfilming and feeding and processing in electronic systems.

heimatec® GmbH reserves the right of technical changes everytime without advance notice, which is particularly valid for adaptations to new or changed international standards, or to developments of our products or manufacturing processes.

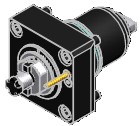
angetriebene Werkzeuge
driven tools



Axial-Bohr- und Fräskopf
axial drilling and milling head

$n_{max} = 6000 \text{ min}^{-1}$

8 010 66 076	ER 32 AX u-tec	EK	1:1
8 010 66 077	ER 32 AX u-tec	IK 25 bar	1:1
8 010 66 088	ER 32 AX u-tec	IK 70 bar	1:1
8 010 67 031	easy quick HT 5	EK	1:1
8 010 67 032	easy quick HT 5	IK 25 bar	1:1
8 010 67 093	easy quick HT 5	IK 70 bar	1:1



Axial-Fräskopf
axial milling head

$n_{max} = 6000 \text{ min}^{-1}$

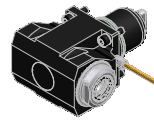
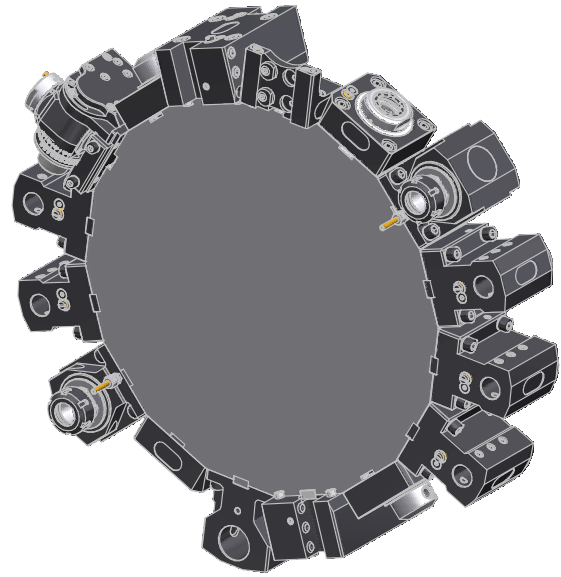
8 011 64 001	Kombidorn/universal arbor 16	EK 1:1
8 011 65 005	Kombidorn/universal arbor 22	EK 1:1
8 011 65 008	Kombidorn/universal arbor 1"	EK 1:1
8 011 66 007	Kombidorn/universal arbor 27	EK 1:1



Axial-Bohr- und Fräskopf
axial drilling and milling head

Achsversatz / offset A=50

8 019 65 009	ER 25 AX u-tec	EK	1:1
8 019 65 008	ER 25 AX u-tec	IK 140 bar	1:1
$n_{max} = 6000 \text{ min}^{-1}$			
8 019 65 013	ER 25 AX u-tec	EK	1:2
8 019 65 014	ER 25 AX u-tec	IK 140 bar	1:2
$n_{max} = 12000 \text{ min}^{-1}$			
8 019 65 015	ER 25 AX u-tec	EK	1:3
8 019 65 016	ER 25 AX u-tec	IK 140 bar	1:3
$n_{max} = 18000 \text{ min}^{-1}$			



Winkel-Bohr- und Fräskopf
radial drilling and milling head

Mittenmaß / center distance H=65
 $n_{max} = 6000 \text{ min}^{-1}$

8 030 66 095	ER 32 AX u-tec	EK	1:1
8 030 66 100	ER 32 AX u-tec	IK 140 bar	1:1
8 030 67 108	easy quick HT 5	EK	1:1
8 030 67 057	easy quick HT 5	IK 140 bar	1:1



Winkel-Bohr- und Fräskopf
radial drilling and milling head

Mittenmaß / center distance H=65
 $n_{max} = 3000 \text{ min}^{-1}$

8 030 66 105	ER 32 AX u-tec	EK	2:1
8 030 66 118	ER 32 AX u-tec	IK 140 bar	2:1



Winkel-Bohr- und Fräskopf
radial drilling and milling head

Mittenmaß / center distance H=77

8 030 65 058	ER 25 AX u-tec	EK	1:2
8 030 65 056	ER 25 AX u-tec	IK 140 bar	1:2
$n_{max} = 12000 \text{ min}^{-1}$			
8 030 65 059	ER 25 AX u-tec	EK	1:3
8 030 65 060	ER 25 AX u-tec	IK 140 bar	1:3
$n_{max} = 18000 \text{ min}^{-1}$			

CHIAH CHYUN CT 2 / CT 3 52-65 YM / Y2M (S)



**Winkel-Bohr- und Fräskopf
radial drilling and milling head**

Mittenmaß / center distance $H=65$
 $n_{max} = 6000 \text{ min}^{-1}$

8 031 64 004 **Kombidorn/universal arbor 16** EK 1:1
8 031 65 013 **Kombidorn/universal arbor 22** EK 1:1



**Winkel-Bohr- und Fräskopf
radial drilling and milling head**

Mittenmaß / center distance $H=65$
 $n_{max} = 6000 \text{ min}^{-1}$
doppelspindel / double spindle

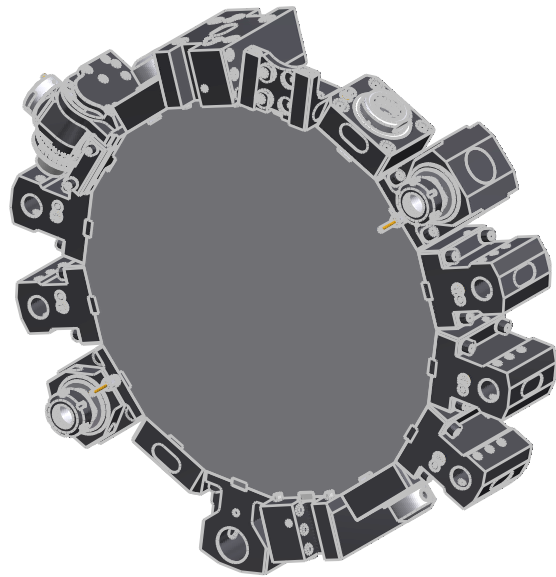
8 039 66 023 **ER 32 AX u-tec** EK 1:1
8 039 67 006 **easy quick HT 5** EK 1:1




**Schwenkopf
universal head**

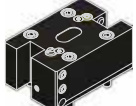
Mittenmaß / center distance $H=35$
Achsversatz / offset $A=60$
 $n_{max} = 6000 \text{ min}^{-1}$


8 043 64 000 **ER 16 AX u-tec** EK 1:1
8 043 64 002 **ER 16 AX u-tec** IK 25 bar 1:1
8 043 64 010 **ER 16 AX u-tec** EK 1:2
8 043 64 011 **ER 16 AX u-tec** IK 25 bar 1:2
8 043 65 001 **ER 25 AX u-tec** EK 1:1
8 043 65 007 **ER 25 AX u-tec** IK 25 bar 1:1

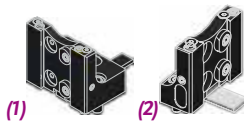


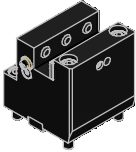
feste Werkzeuge
static tool holders


 **Kombi-Drehstahlhalter**
universal turning holder
8 224 15 004 **Vierkant/square 25/20** EK
8 224 15 010 **Vierkant/square 1"** EK


 **Doppel-Drehstahlhalter**
double turning holder
8 251 12 001 **Vierkant/square 25** EK
8 251 12 008 **Vierkant/square 1"** EK

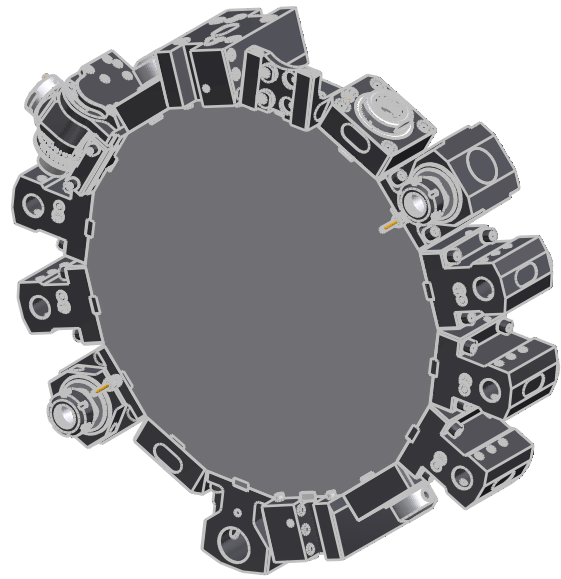
 **Abstechhalter / Drehhalter**
cut-off holder / turning holder **schmal**
small
8 224 13 010 **SH 32 (1)** EK
8 224 13 011 **SH 32 (2)** EK

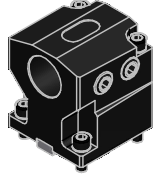



 **Kombi-Plandrehhalter**
combi facing holder
8 244 12 003 **Vierkant/square 25** EK
8 244 12 007 **Vierkant/square 1"** EK


 **Bohrstangenhalter**
boring bar holder
Mittenmaß / center distance H=75
8 240 17 026 **ø25** IK/EK
8 240 18 023 **ø32** IK/EK
8 240 19 021 **ø40** IK/EK
8 240 18 040 **ø1 1/4"** IK/EK


 **Doppel-Bohrstangenhalter**
double boring bar holder
Mittenmaß / center distance H=47,5 / 82,5
8 253 17 023 **ø25** IK/EK
8 253 17 059 **ø1"** IK/EK




 **Halter für Wendepplattenbohrer**
insert drill holder
Mittenmaß / center distance H=75
8 240 15 010 **ø16** IK
8 240 16 013 **ø20** IK
8 240 17 027 **ø25** IK
8 240 18 024 **ø32** IK
8 240 19 022 **ø40** IK
8 240 17 036 **ø1"** IK


 **Aufnahmehalter**
tool holder
Mittenmaß / center distance H=75
8 240 16 023 **ER 32** IK/EK

 **Stahlhalter mit rotierender Spitze**
tool holder with rotating centering point
Mittenmaß / center distance H=65
8 263 19 017 EK

 **Halter für Zentriereinsatz**
center holder
Mittenmaß / center distance H=65
8 261 18 008 **ø32** EK

▶ Weitere Ausführungen auf Anfrage
further versions on request

▶ Zubehör ZB...*
accessories ZB...* 

▶ easy-quick 

▶ u-tec 

Hauptsitz/headquarters

heimatec® GmbH
Präzisionswerkzeuge
Carl-Benz-Straße 4
D- 77871 Renchen
Postfach 11 36
D- 77867 Renchen
Tel.: +49 (78 43) 94 66 0
Fax: +49 (78 43) 94 66 66
www.heimatec.de
info@heimatec.de

heimatec® Inc.
16 E. Piper Lane Suite 121
USA- 60070 Prospect Heights IL
Tel.: +1 (847) 749 0633
Fax: +1 (847) 749 2445
www.heimatecinc.com
info@heimatecinc.com

heimatec® - Ost, JSC
ul. Kozjubinskogo 4 office 209
RUS- 121351 Moskau
Tel.: +7 (495) 648 69 19
Fax: +7 (495) 648 69 19
www.heimatec-ost.ru
sales@heimatec-ost.ru

